

檔案及資料夾工作

- 將這個檔案重新命名
- 移動這個檔案
- 複製這個檔案
- 將這個檔案發佈到網站
- 以電子郵件傳送這個檔案
- 刪除這個檔案

其他位置

- VD&VT26 RS485 software
- 我的文件
- 共用文件
- 我的電腦
- 網路上的芳鄰

詳細資料

TemperatureRecorder
應用程式
修改日期: 2006年6月6日, 上午 10:50
大小: 2.50 MB

Record

Language 組態設定值 22 KB

TemperatureRecorder

配線完成執行上方程式
本程式會自動判別

1. VT26系列
2. VT30系列 V6.0版
3. VD260x系列
4. SD660



進入程式您可先選擇您要的操作環境語言

1. 英文
2. 繁體中文
3. 簡體中文



按此圖或是上方功能鍵"設定"
進入COM Port及Baud Rate設定
設定完成按儲存鍵將設定值儲存

設定

通訊埠	傳輸速率
<input checked="" type="radio"/> COM1	<input type="radio"/> 2400
<input type="radio"/> COM2	<input type="radio"/> 4800
<input type="radio"/> COM3	<input checked="" type="radio"/> 9600
<input type="radio"/> COM4	<input type="radio"/> 19200
	<input type="radio"/> 38400

儲存 離開

按此圖或是上方功能鍵"執行"
搜尋儀表
搜尋範圍可自行規劃

儀表

ID範圍

從 1 到 5

位置

連接 0

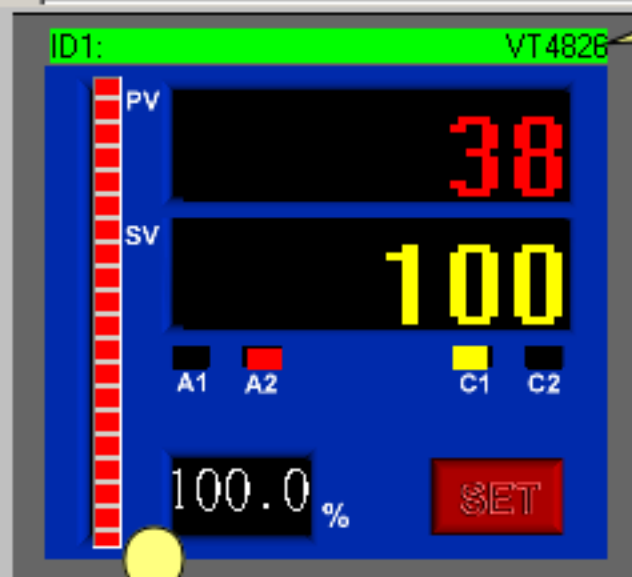
掃描 啟動

Progress bar: 3 blue squares followed by a white bar.



第0頁

ID1: 站號1 機種:VT26



輸出百分比
以數字及光條
方式呈現

儀表

ID範圍

從 1 到 5

位置

1

連接 1

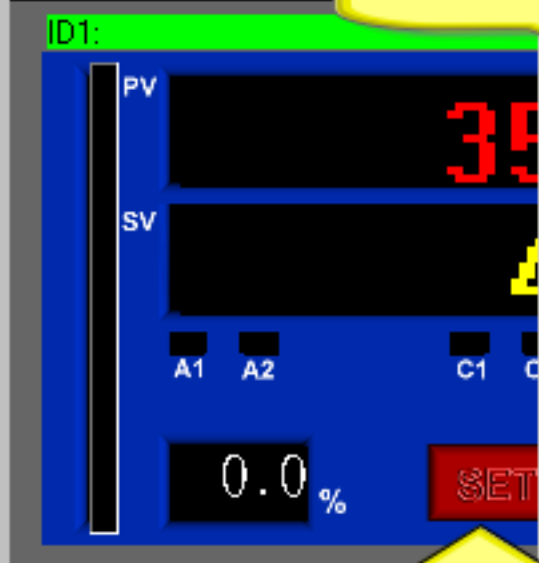
掃描 啟動

搜尋完成按啟動件進入儀表畫面



第0頁

階層選擇

按紅色SET鍵
進入參數設定

User階層 PID階層 Option階層 PTN1 PTN2

階層PTN1 及 PTN2
讀取VT30控制器
才會顯示

SP 4

A1SP 10

A2SP 10

AT no. 設定

HAND no. 設定

OUTL 0.0

讀取資料可按"讀出"鍵;參數設定完成按"關閉"鍵
(任一階層之參數設定畫面)

讀出

關閉

PID

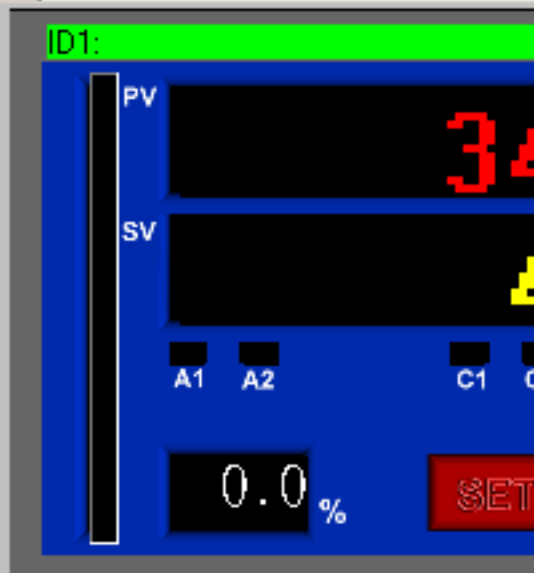
儀表名稱可自行定義

輸入參數

0

7	8	9	C
4	5	6	+/-
1	2	3	Enter
0	.		

數字類參數用游標點參數值
畫面會跳出鍵盤設定數
再按ENTER儲存



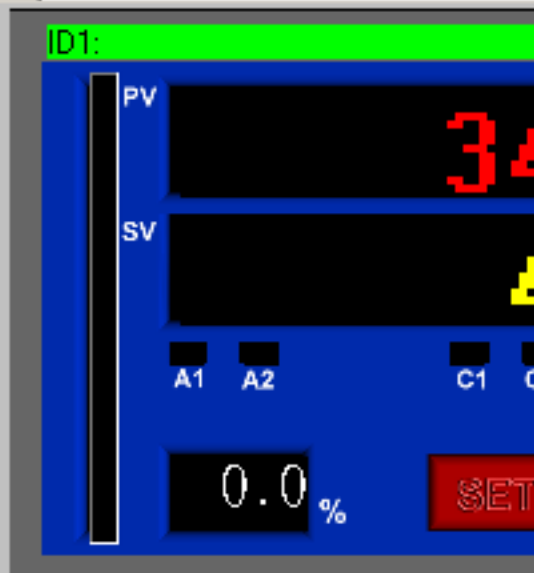
ID1 階層選擇

User階層 PID階層 Option階層

Pb	10.0	HYS1	1
Ti	240	HYS2	1
Td	60	A1Hy	1
Ct	15	A2Hy	1
CPb	100	db	0
CTi	240	SPoF	0
CTd	60	PVoF	0
CCt	15		

讀出 關閉

讀取資料可按"讀出"鍵,參數設定完成按"關閉"鍵
(任一階層之參數設定畫面)



ID1 階層選擇

User階層 PID階層 Option階層

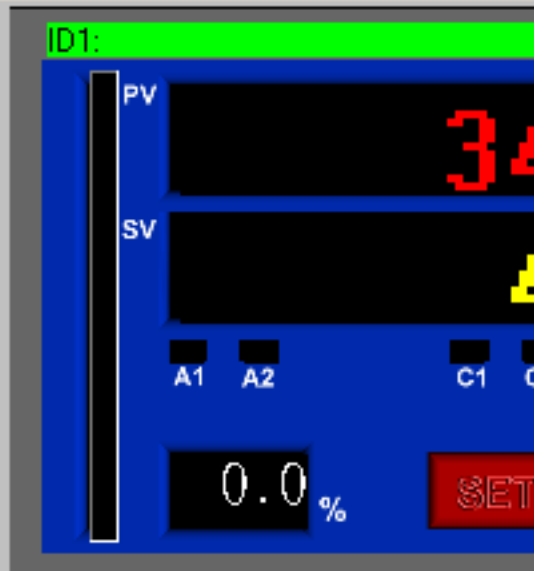
字體類參數可由箭頭下拉直接選擇再按設定鍵儲存

TYPE	K	設定
UNIT	K	設定
DP	T	設定
ACT	E	設定
	B	設定
	R	設定
	S	設定
	N	設定
	C	設定
	TEV	設定
LOLT	0	
HILT	1000	
A1FU	dif.H	設定
A1MD	none	設定
A2FU	dif.L	設定
A2MD	none	設定

讀出

關閉

讀取資料可按"讀出"鍵;參數設定完成按"關閉"鍵
(任一階層之參數設定畫面)



ID1 階層選擇

User階層 PID階層 Option階層 PTN1

Run Stop 設定 Prog End1 設定

PTN Ptn1 設定 P.TME HH.MM 設定

設定 SP1 50	設定 SP3 150	設定 SP5 0	設定 SP7 0
設定 RT1 <input type="checkbox"/> End 0 1	設定 RT3 <input type="checkbox"/> End 0 1	設定 RT5 <input type="checkbox"/> End 0 0	設定 RT7 <input type="checkbox"/> End 0 0
設定 ST1 0 1	設定 ST3 0 1	設定 ST5 0 0	設定 ST7 0 0
設定 SP2 100	設定 SP4 200	設定 SP6 0	設定 SP8 0
設定 RT2 <input type="checkbox"/> End 0 1	設定 RT4 <input checked="" type="checkbox"/> End 0 0	設定 RT6 <input type="checkbox"/> End 0 0	設定 RT8 <input type="checkbox"/> End 0 0
設定 ST2 0 1	設定 ST4 0 0	設定 ST6 0 0	設定 ST8 0 0

本階層參數設定有兩種方式

1. 有下拉鍵選項參數選取後按設定鍵存入
2. 無下拉鍵選項參數直接由電腦鍵盤輸入數值後按設定鍵存入



ID1 階層選擇

User階層 PID階層 Option階層 PTN1 PTN2

設定 SP9 0	設定 SP11 0	設定 SP13 0	設定 SP15 0
設定 RT9 0.0	設定 RT11 0.0	設定 RT13 0.0	設定 RT15 0.0
設定 ST9 0.0	設定 ST11 0.0	設定 ST13 0.0	設定 ST15 0.0
設定 SP10 0	設定 SP12 0	設定 SP14 0	設定 SP16 0
設定 RT10 0.0	設定 RT12 0.0	設定 RT14 0.0	設定 RT16 0.0
設定 ST10 0.0	設定 ST12 0.0	設定 ST14 0.0	設定 ST16 0.0

本階層參數設定有兩種方式
1. 有下拉鍵選項參數選取後按設定鍵存入
2. 無下拉鍵選項參數直接由電腦鍵盤輸入數值後按設定鍵存入



第0頁

ID1:



點此圖或是上方功能鍵"曲線紀錄"
進入PV值曲線紀錄

溫度座標調整



VT4826.dat

正在執行的檔案

50deg C

5sec/div

按此鍵設定曲線儲存檔案名稱:
(下頁)

調整Y軸溫度範圍
X軸每格紀錄時間

設定每台儀表曲線顏色
可自行變化顏色

選擇

->



<<

1/1

◀ 第一頁

最後頁 ▶

◀ 前一頁

後一頁 ▶

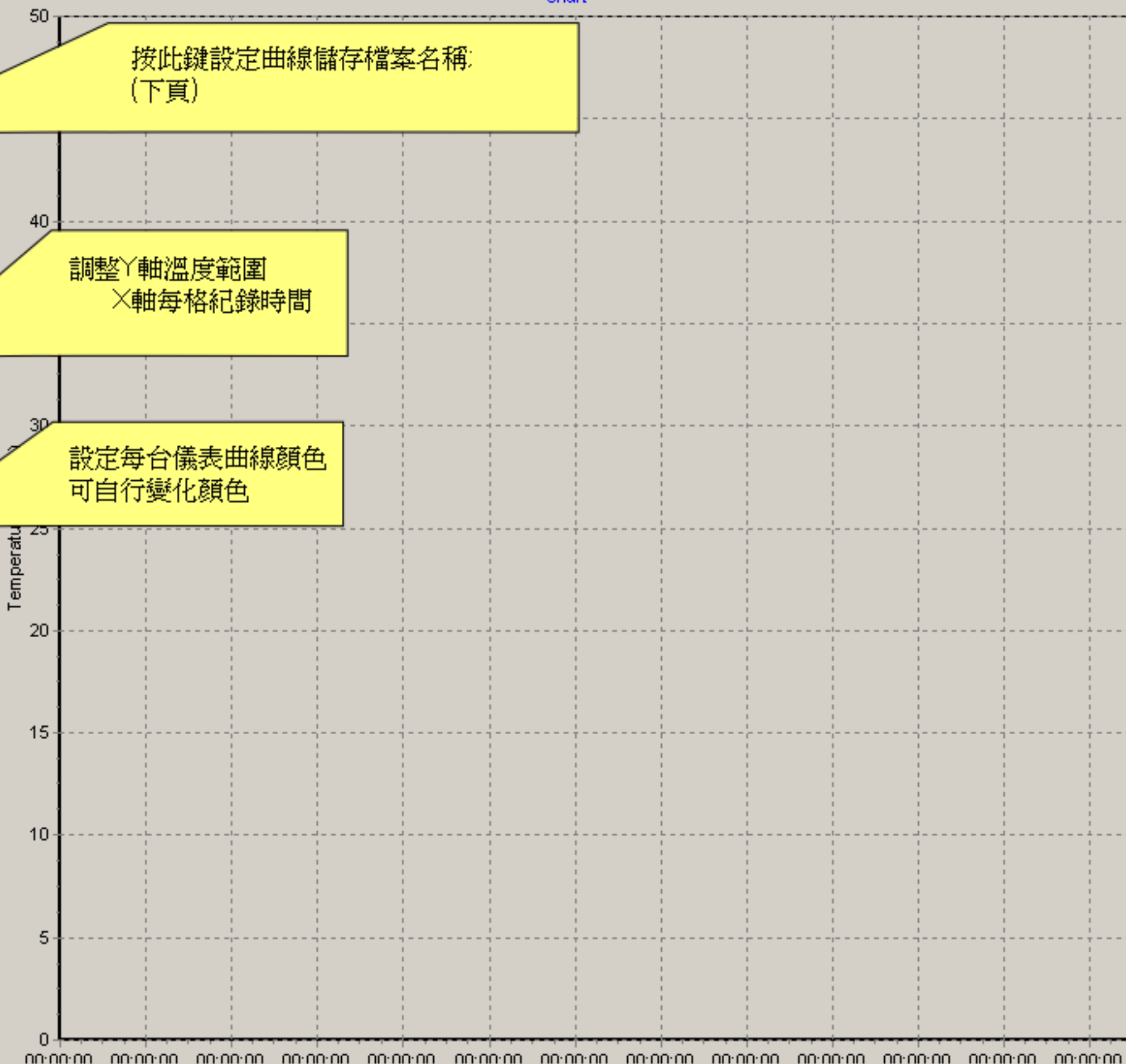


關閉

開始

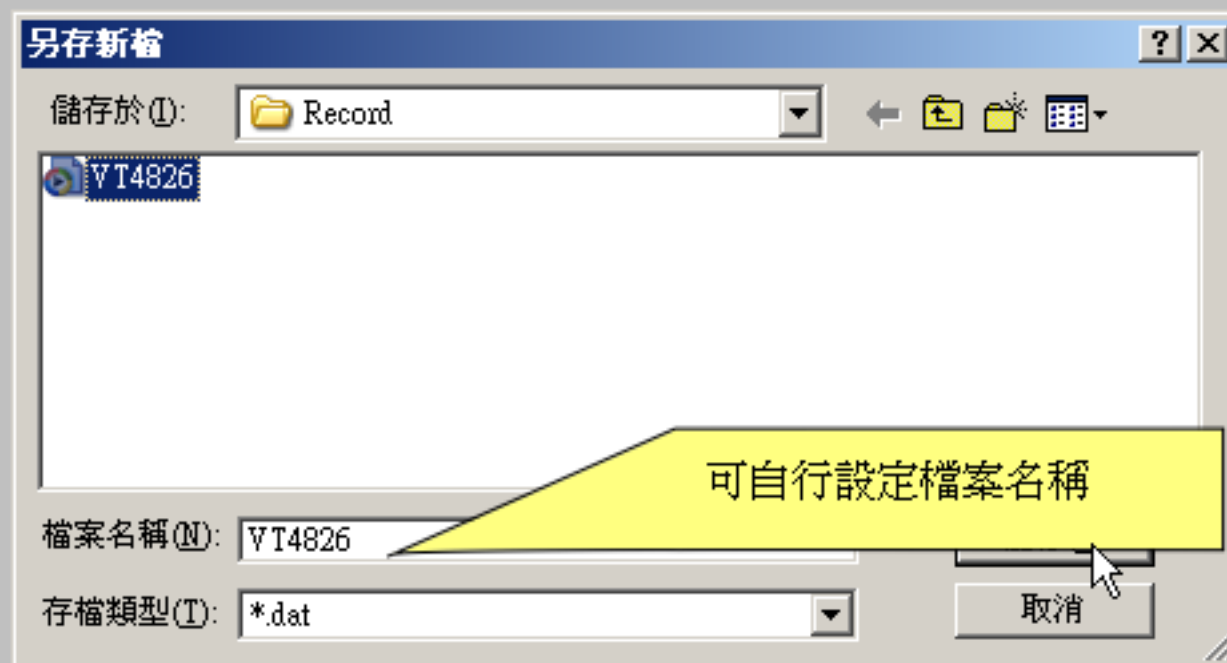
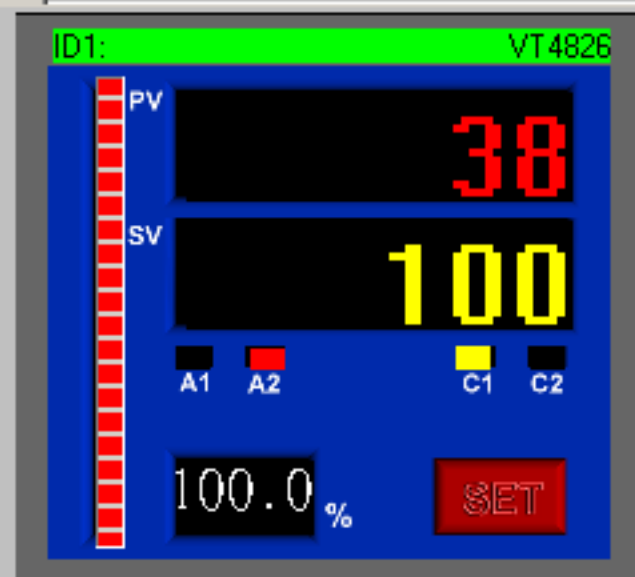
暫停

Chart





第0頁





正在執行的檔案

50deg C

← 5sec/div →

選擇

→

<<

1

1/1

◀ 第一頁

最後頁 ►►

[← 前一頁](#)

後一頁 ➡

 關閉

開始

暫停

Chart

Temperature (deg C)

按開始鍵,開始紀錄曲線



溫度座標調整



VT4826.dat

正在執行的檔案

50deg C

5sec/div

選擇



1



1/1

第一頁

最後頁

前一頁

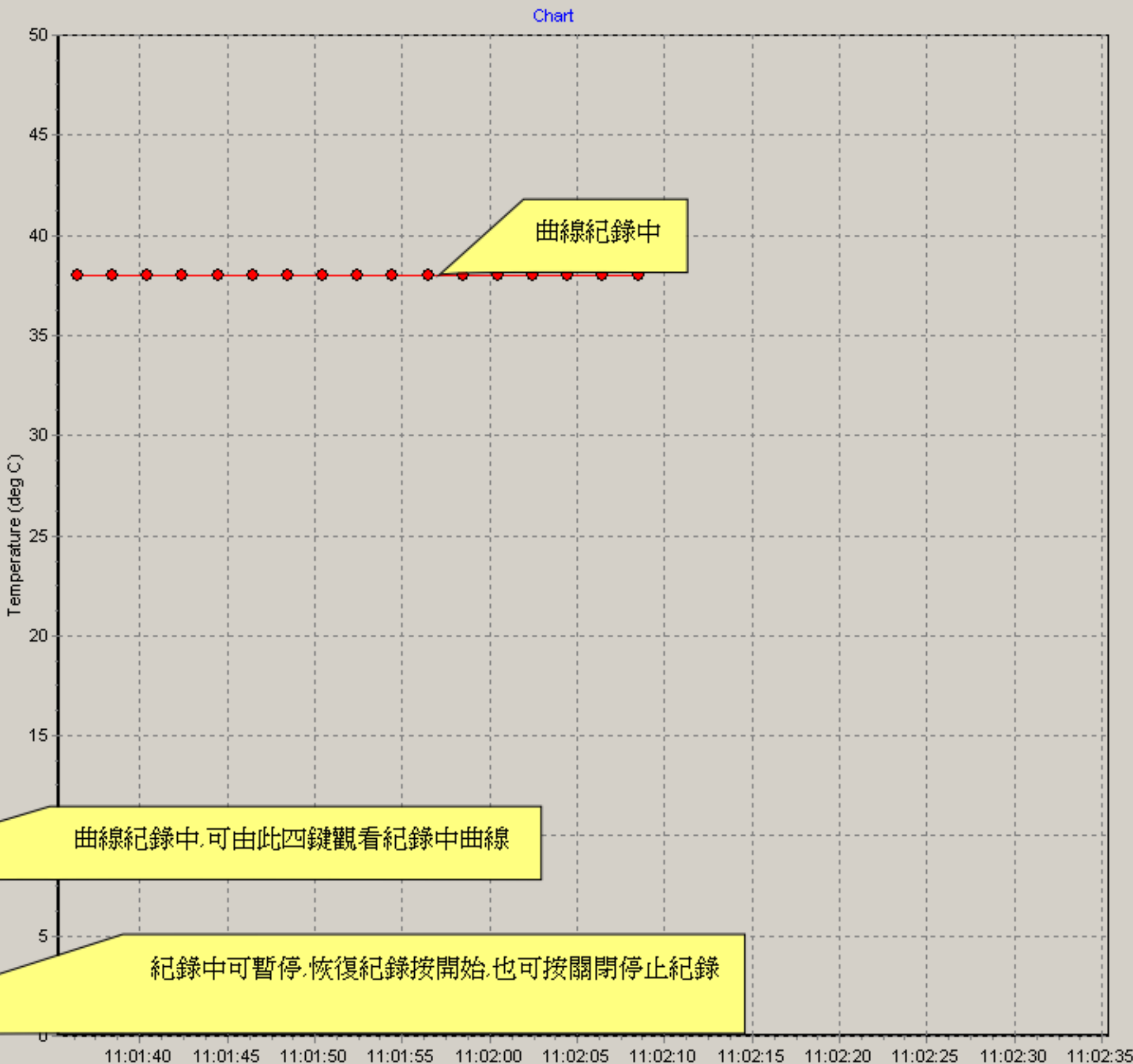
後一頁



關閉

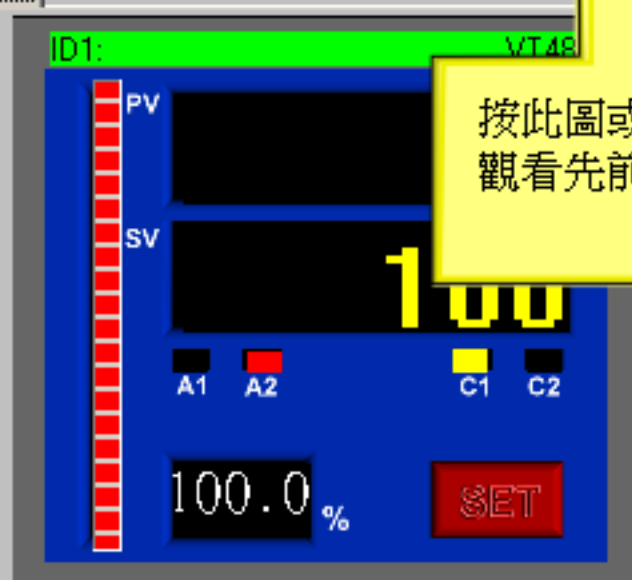
開始

暫停





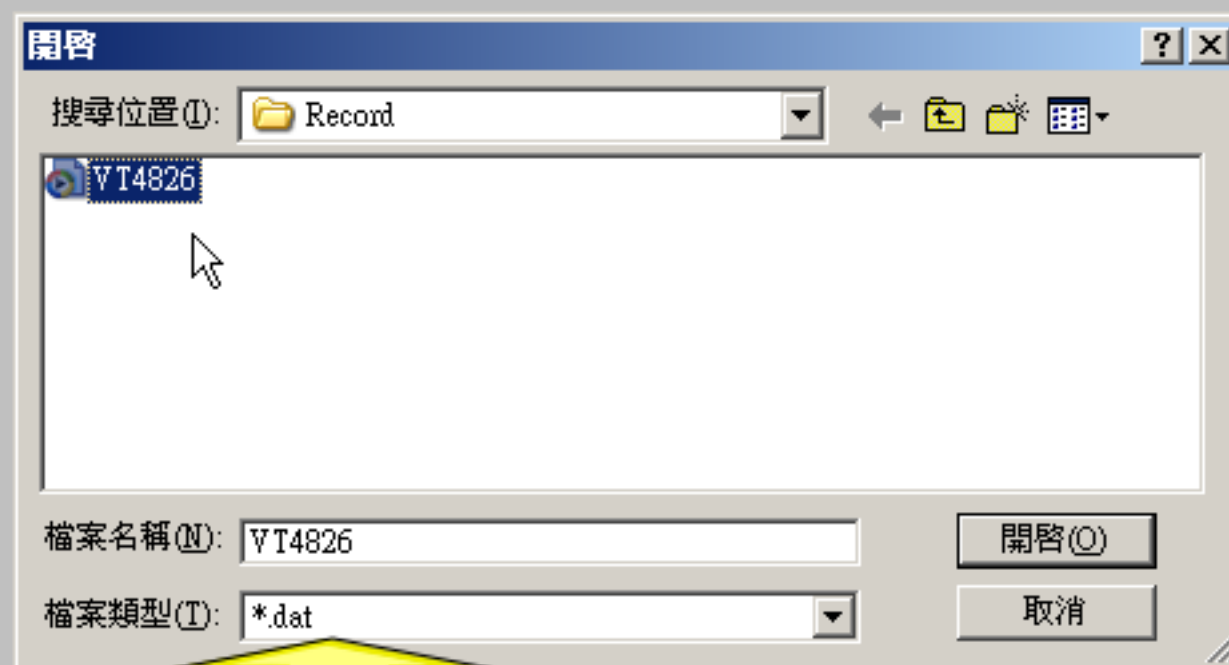
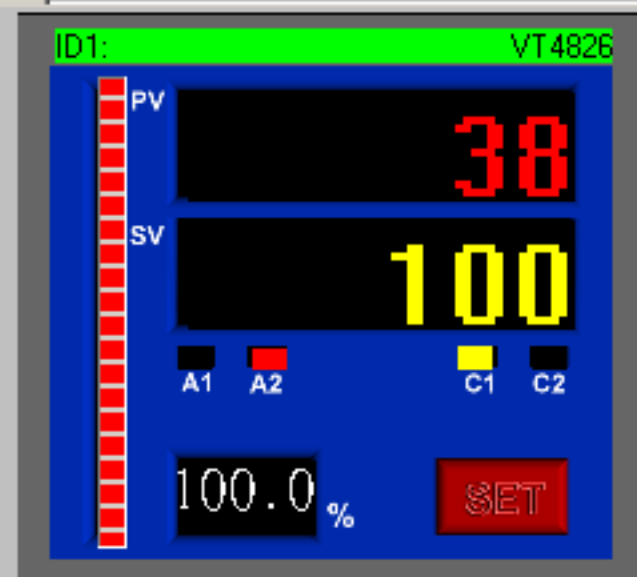
第0頁



按此圖或是上方功能鍵"曲線記錄"
觀看先前的紀錄檔



第0頁



選取要看的曲線檔案名稱

正在執行的檔案



VT4826.dat

選擇

ID1

點/頁



1/1

◀ 第一頁

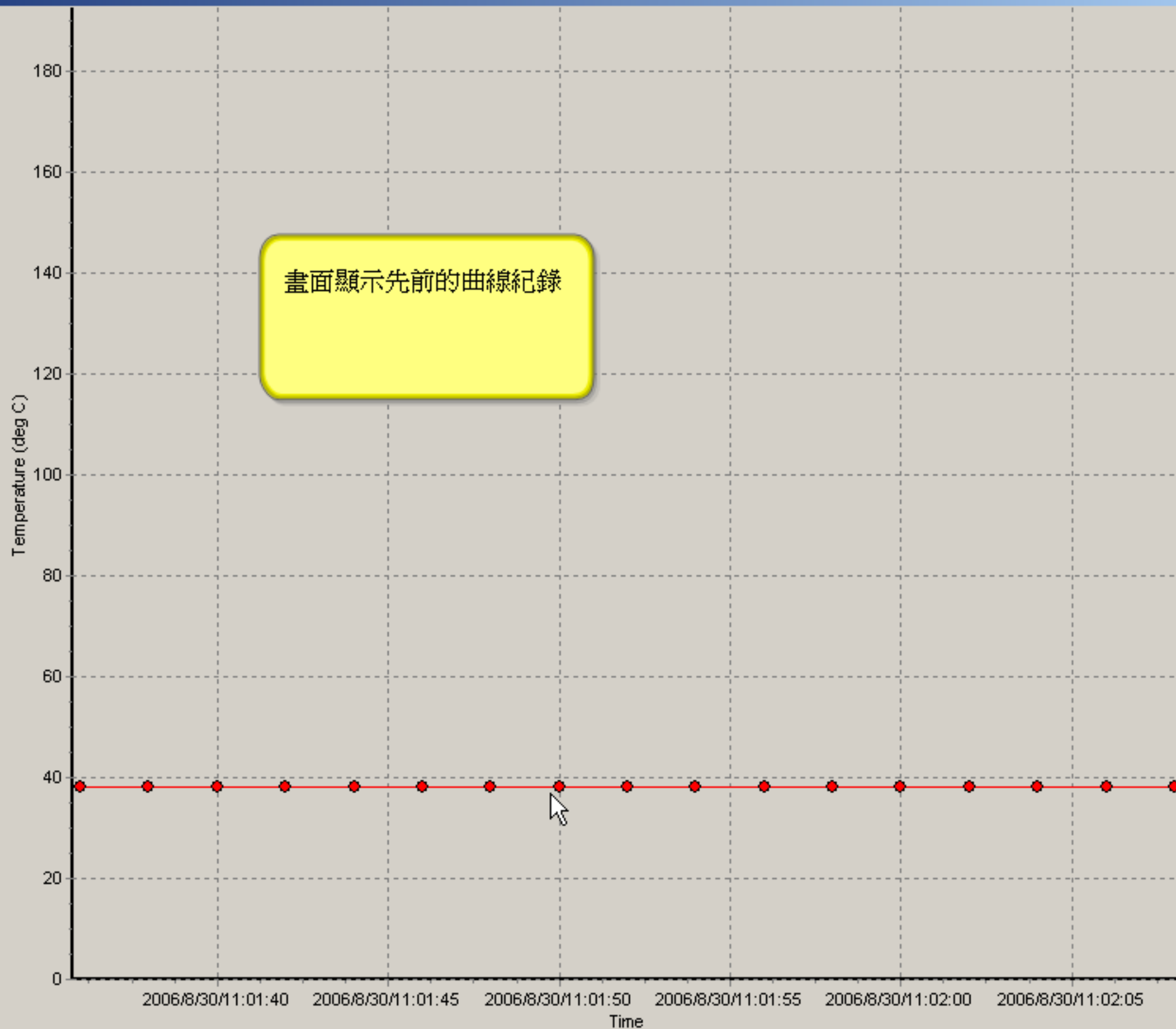
最後頁 ▶

◀ 前一頁

後一頁 ▶



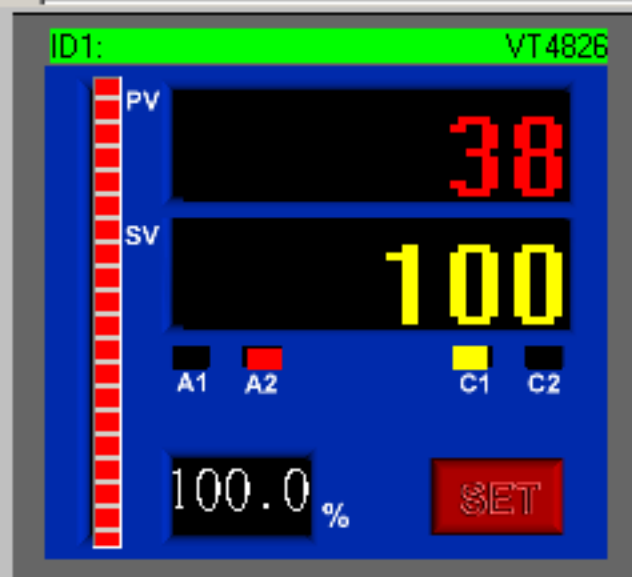
關閉







第0頁

按此圖或上方功能鍵"除錯",
可利用通信協定內容測試儀表
傳送與回傳是否正確



除錯

Address	Function	Starting	Address	Word Number
01	03	00	01	00 00

Address	Function	Byte Number	Word	Data
01	03	00	20	F0

Decimalism Data

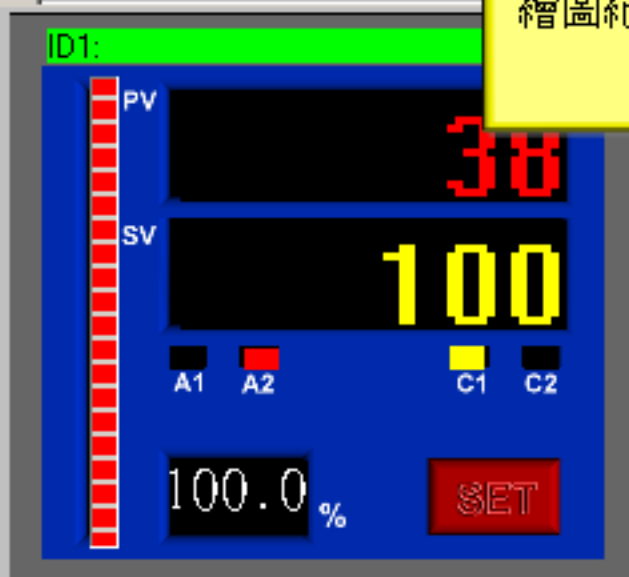
8432

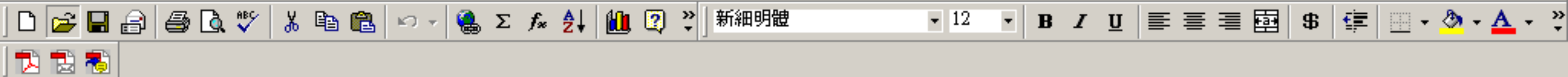


第0頁

停止使用可由此圖或是上方功能鍵"停止"來結束此程式

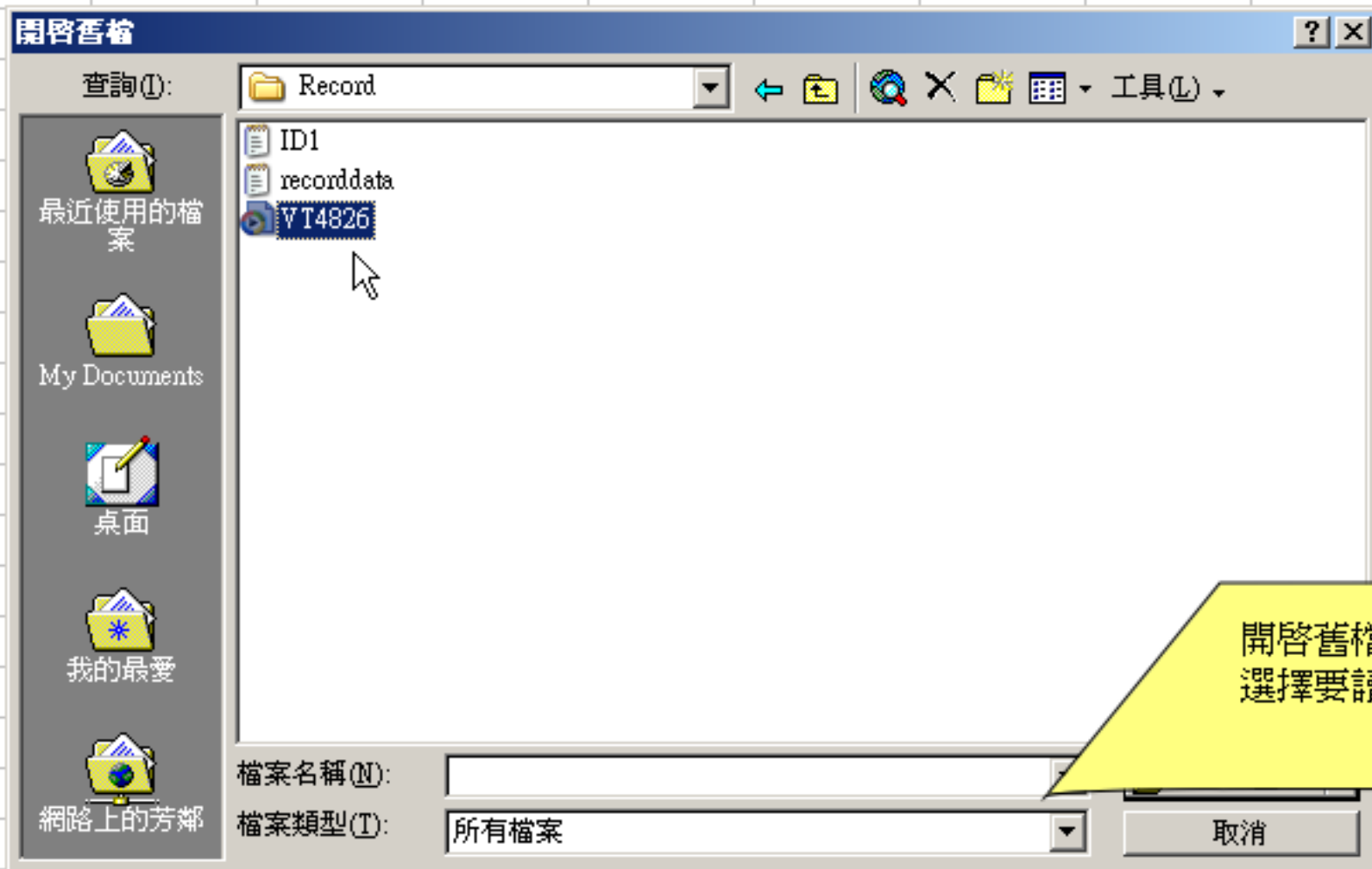
繪圖紀錄檔也可經由EXCEL將資料讀出並製作曲線

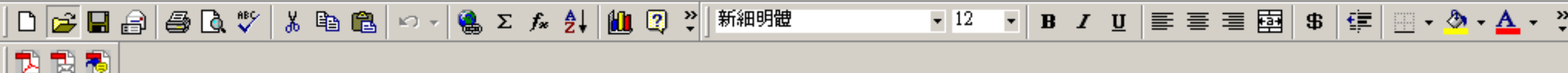




A1 =

	A	B	C	D	E	F	G	H	I	J	K	L	M	N
1														
2														
3														
4														
5														
6														
7														
8														
9														
10														
11														
12														
13														
14														
15														
16														
17														
18														
19														
20														
21														
22														
23														
24														
25														





	A	B	C	D	E	F	G	H	I	J	K	L	M	N
1														
2														
3														
4														
5														
6														
7														
8														
9														
10														
11														
12														
13														
14														
15														
16														
17														
18														
19														
20														
21														
22														
23														
24														
25														

匯入字串精靈 - 步驟 3 之 1

字串剖析精靈判定資料類型為 分隔符號。

若一切設定無誤，請選取 [下一步]，或選取適當的資料類別。

輸入資料類型

請選取最適合剖析您的資料的檔案類型：

- ☒ 分隔符號(D) 一 用分欄字元，如逗號或 TAB 鍵區分每一個欄位。
- ☐ 固定寬度(W) 一 每個欄位固定寬度，欄位間以空格區分。

起始列號(R): 1

預覽檔案 C:\Documents and Settings\user\桌面\上傳data\新資料夾\VD&...\WT4826.dat。

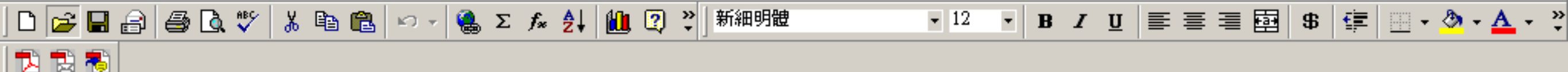
1	color 255
2	Time ID1
3	2006/8/30 上午 11:01:36 38.0
4	2006/8/30 上午 11:01:38 38.0

取消

< 上一步(B)

下一步(N) >

完成(F)



A1 =

A B C D E F G H I J K L M N

1

2

3

4

5

6

7

8

9

10

11

12

13

14

15

16

17

18

19

20

21

22

23

24

25

匯入字串精靈 - 步驟 3 之 2

您可在畫面中選擇輸入資料中所包含的分隔符號，您可在預覽視窗內看到分欄的結果。

分隔符號

☒ Tab 鍵(T)☐ 分號(M)☐ 逗號(C)☐ 空格(S)☐ 其他(O):☐ 連續分隔符號視為單一處理(R)

文字辨識符號(Q):

"

預覽分欄結果

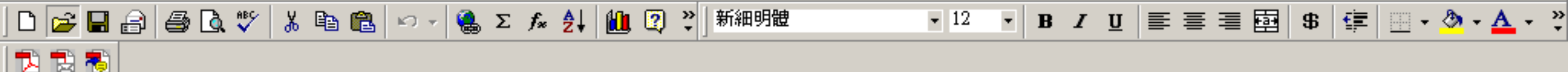
color	255
Time	ID1
2006/8/30 上午 11:01:36	38.0
2006/8/30 上午 11:01:38	38.0

取消

< 上一步(B)

下一步(N) >

完成(F)



A1 =

	A	B	C	D	E	F	G	H	I	J	K	L	M	N
1														
2														
3														
4														
5														
6														
7														
8														
9														
10														
11														
12														
13														
14														
15														
16														
17														
18														
19														
20														
21														
22														
23														
24														
25														

匯入字串精靈 - 步驟 3 之 3

請在此畫面選擇欲使用的欄位及它們的資料格式。

'一般'資料格式會使得數值被轉成數字格式，日期值被轉成日期欄格式，其餘資料則被轉成文字格式。

[進階\(A\)...](#)

欄位的資料格式

- ☒ 一般(G)
☐ 文字(T)
☐ 日期(D): YMD
☐ 不匯入此欄(I)

預覽分欄結果

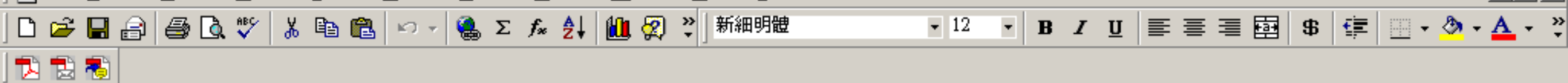
一般	一般	一般
color	255	
Time	ID1	
2006/8/30 上午 11:01:36	38.0	
2006/8/30 上午 11:01:38	38.0	

取消

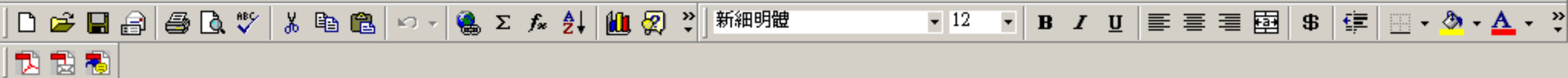
< 上一步(B)

下一步(N) >

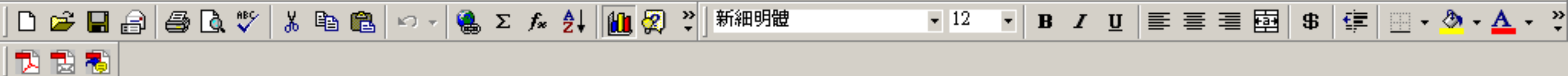
完成(F)



	A	B	C	D	E	F	G	H	I	J	K	L	M	N
1	color	255												
2	Time	ID1												
3	2006/8/30	38												
4	2006/8/30	38												
5	2006/8/30	38												
6	2006/8/30	38												
7	2006/8/30	38												
8	2006/8/30	38												
9	2006/8/30	38												
10	2006/8/30	38												
11	2006/8/30	38												
12	2006/8/30	38												
13	2006/8/30	38												
14	2006/8/30	38												
15	2006/8/30	38												
16	2006/8/30	38												
17	2006/8/30	38												
18	2006/8/30	38												
19	2006/8/30	38												
20														
21														
22														
23														
24														
25														



	A	B	C	D	E	F	G	H	I	J	K	L	M	N
1	color	255												
2	Time	ID1												
3	2006/8/30	38												
4	2006/8/30	38												
5	2006/8/30	38												
6	2006/8/30	38												
7	2006/8/30	38												
8	2006/8/30	38												
9	2006/8/30	38												
10	2006/8/30	38												
11	2006/8/30	38												
12	2006/8/30	38												
13	2006/8/30	38												
14	2006/8/30	38												
15	2006/8/30	38												
16	2006/8/30	38												
17	2006/8/30	38												
18	2006/8/30	38												
19	2006/8/30	38												
20														
21														
22														
23														
24														
25														



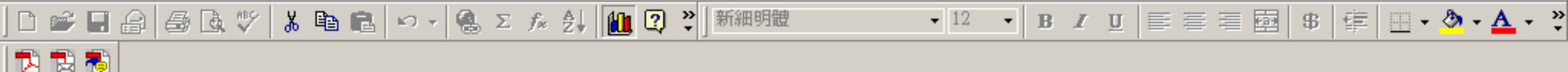
A2 = Time

	A	B	C	D	E	F	G	H	I	J	K	L	M	N
1	color	255												
2	Time	ID1												
3	2006/8/30	38												
4	2006/8/30	38												
5	2006/8/30	38												
6	2006/8/30	38												
7	2006/8/30	38												
8	2006/8/30	38												
9	2006/8/30	38												
10	2006/8/30	38												
11	2006/8/30	38												
12	2006/8/30	38												
13	2006/8/30	38												
14	2006/8/30	38												
15	2006/8/30	38												
16	2006/8/30	38												
17	2006/8/30	38												
18	2006/8/30	38												
19	2006/8/30	38												



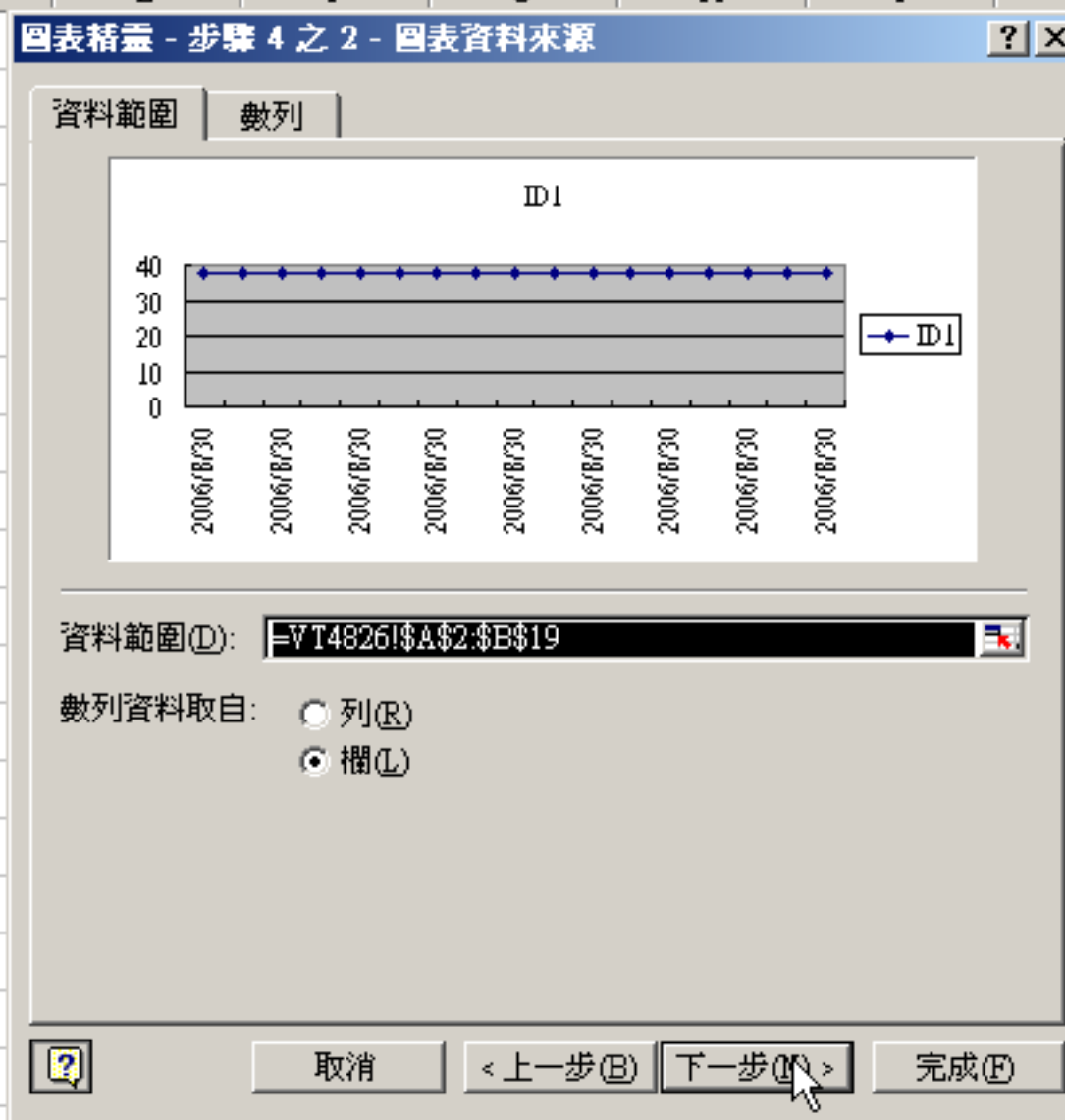
Office 小幫手
是否要這項功能
的說明?

- 是的，請提供協助
- 不，目前還不需要協助



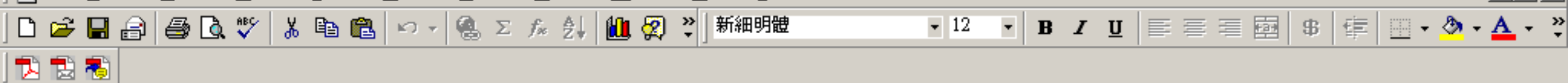
A2 = Time

	A	B	C	D	E	F	G	H	I	J	K	L	M	N
1	color	255												
2	Time	ID1												
3	2006/8/30	38												
4	2006/8/30	38												
5	2006/8/30	38												
6	2006/8/30	38												
7	2006/8/30	38												
8	2006/8/30	38												
9	2006/8/30	38												
10	2006/8/30	38												
11	2006/8/30	38												
12	2006/8/30	38												
13	2006/8/30	38												
14	2006/8/30	38												
15	2006/8/30	38												
16	2006/8/30	38												
17	2006/8/30	38												
18	2006/8/30	38												
19	2006/8/30	38												
20														
21														
22														
23														
24														
25														



Office 小幫手
是否要這項功
能的說明?

- 是的, 請提供協助
- 不, 目前還不需要協助



圖表區 =

	A	B	C	D	E	F	G	H	I	J	K	L	M	N
1	color	255												
2	Time	ID1												
3	2006/8/30	38												
4	2006/8/30	38												
5	2006/8/30	38												
6	2006/8/30	38												
7	2006/8/30	38												
8	2006/8/30	38												
9	2006/8/30	38												
10	2006/8/30	38												
11	2006/8/30	38												
12	2006/8/30	38												
13	2006/8/30	38												
14	2006/8/30	38												
15	2006/8/30	38												
16	2006/8/30	38												
17	2006/8/30	38												
18	2006/8/30	38												
19	2006/8/30	38												
20														
21														
22														
23														
24														
25														

